



## WELTEVREDENSTRAAT – VOORLOPIG ONTWERP

Vervanging bestaande woningen door kleine wooneenheden

8 september 2025

● CRKL architecten

bo-ex



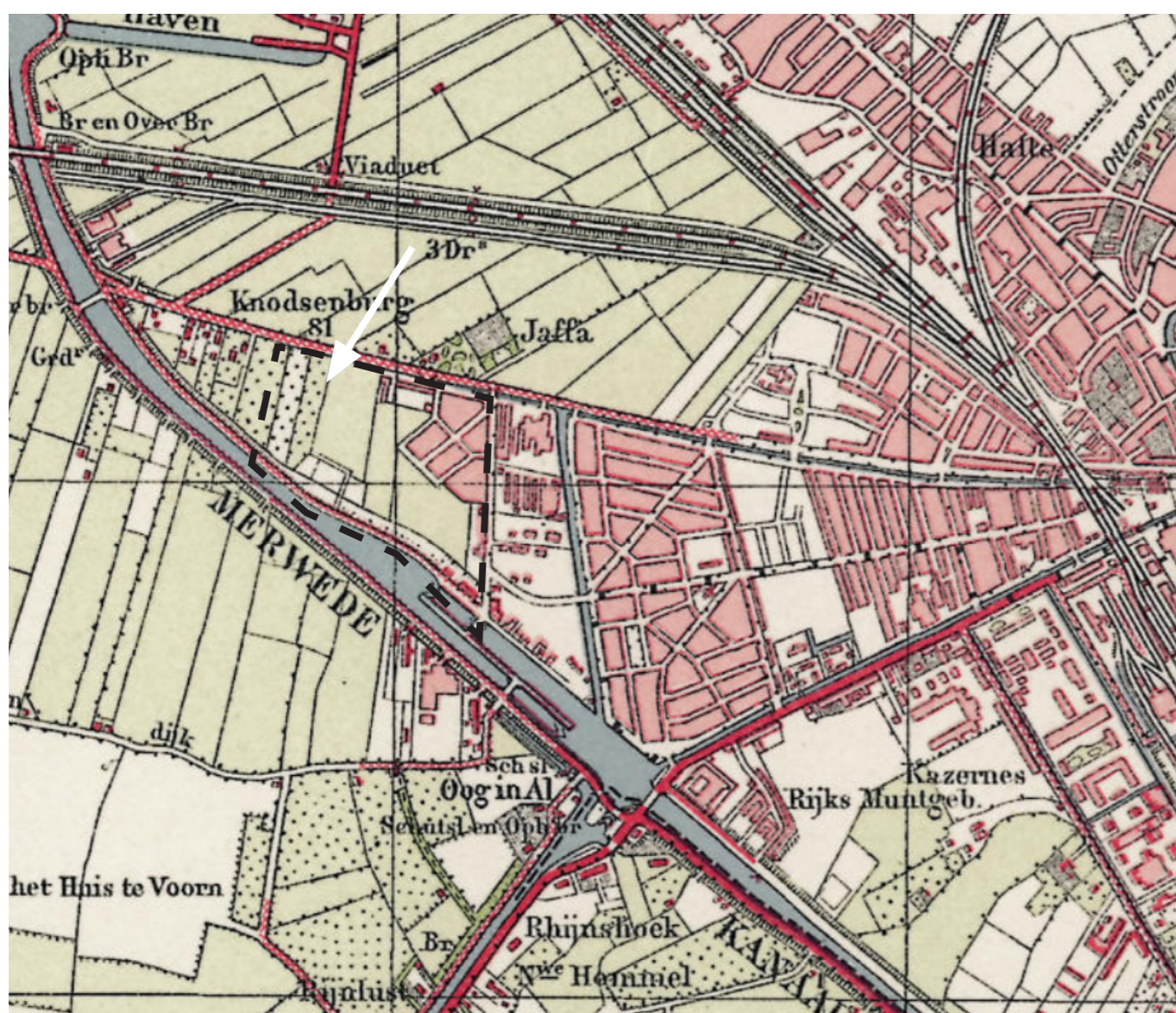


BESTAANDE SITUATIE



25 woningen,  
3 woonlagen  
-12 grondgebonden woningen, ca. 45 m<sup>2</sup> GO  
-13 tweelaagse bovenwoningen, ca. 80 m<sup>2</sup> GO

Westelijke uitbreiding van Lombok gebouwd vlak na de oorlog

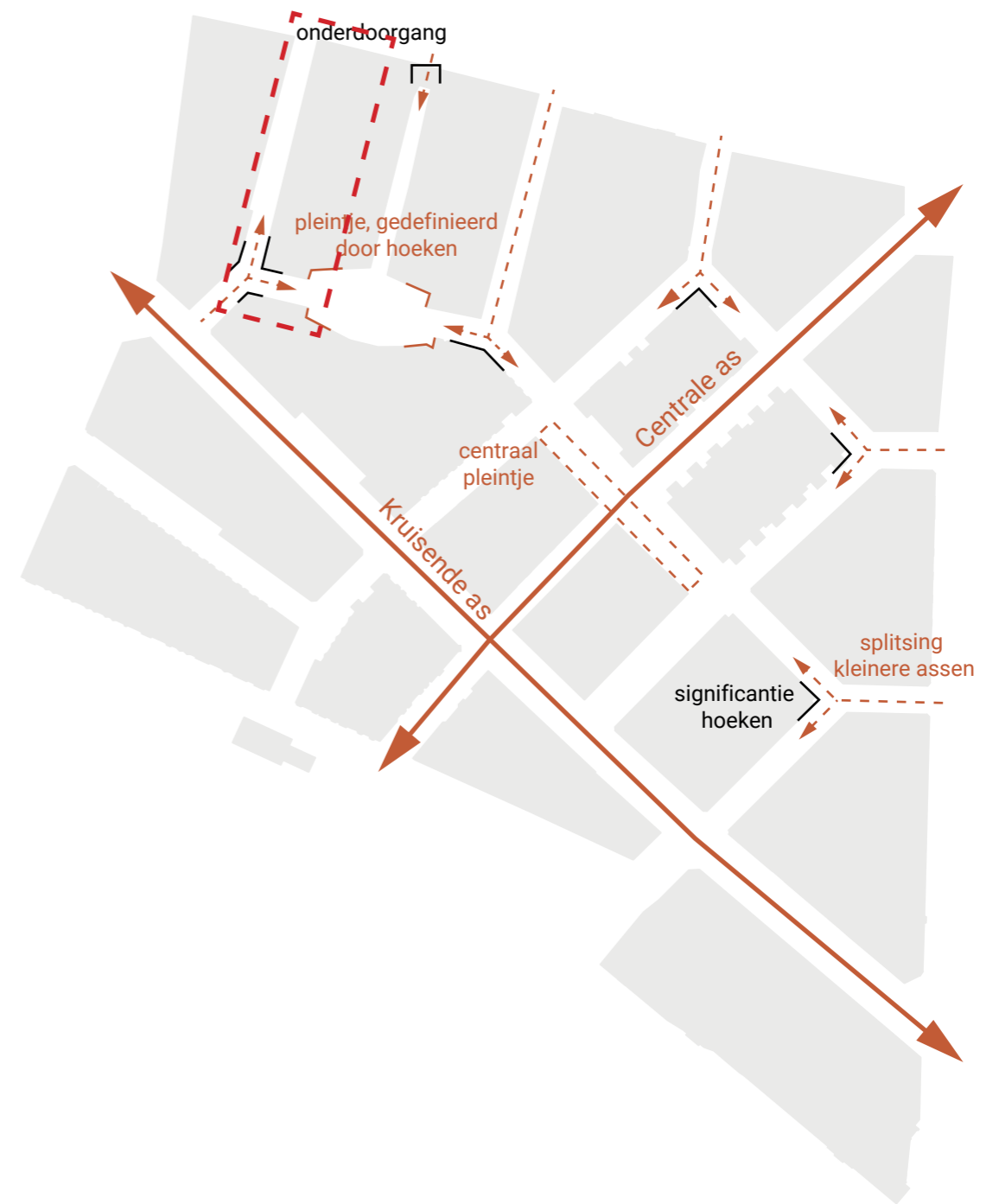
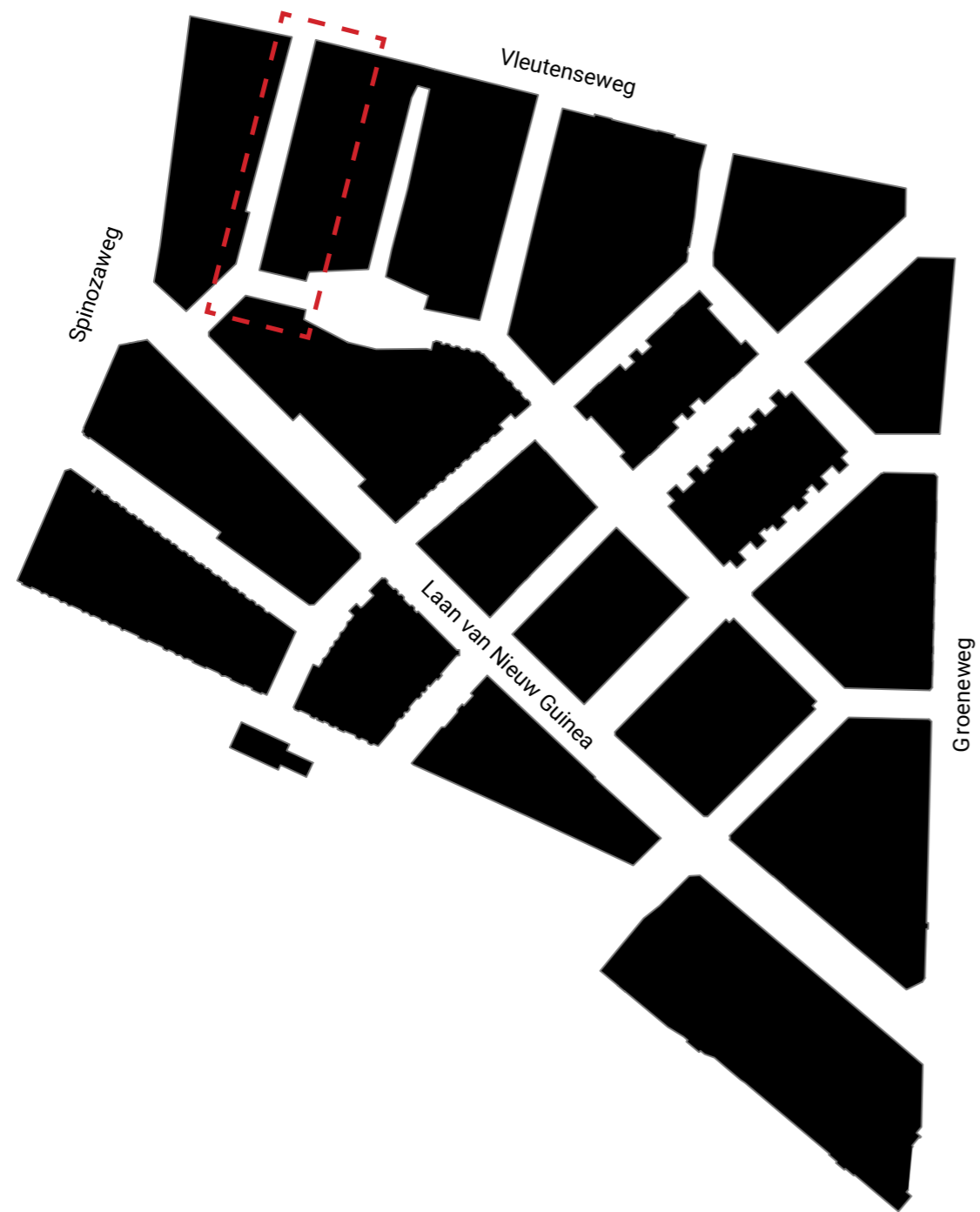


1940



1948

# STEDENBOUWKUNDIGE STRUCTUUR



# SITUATIE BESTAAND



# SITUATIE BESTAAND - FOTO'S

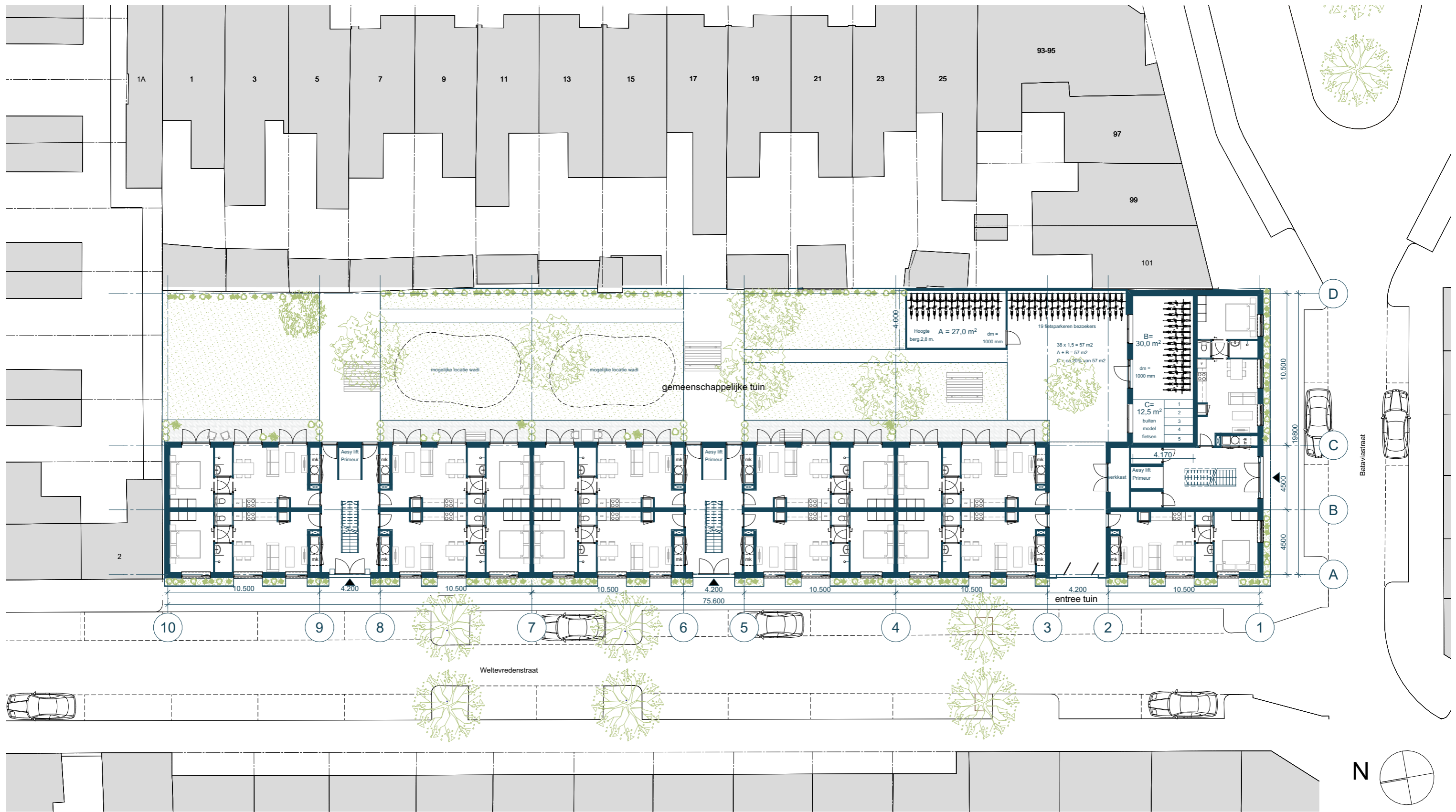




HET ONTWERP

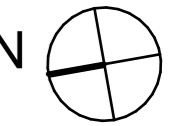
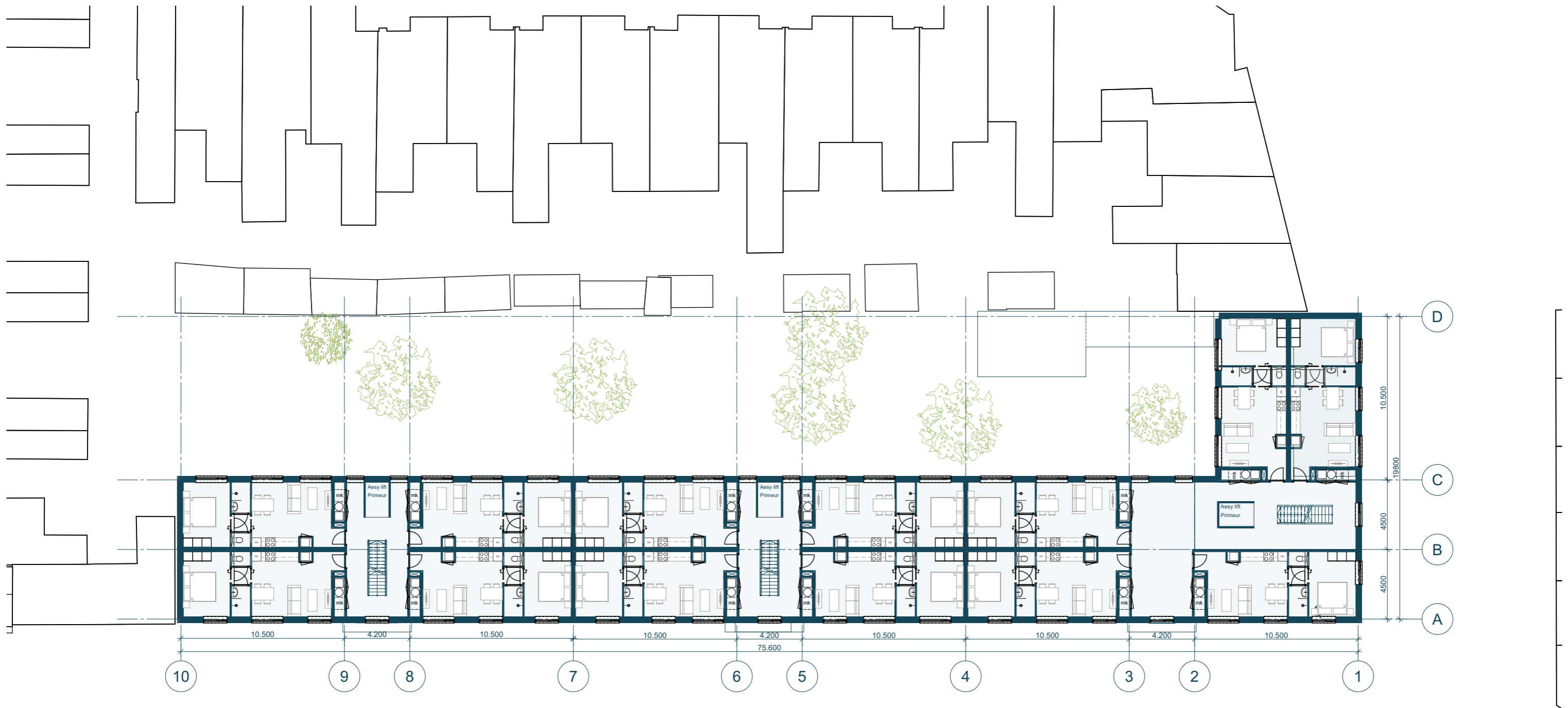
# BEGANE GROND

1:250



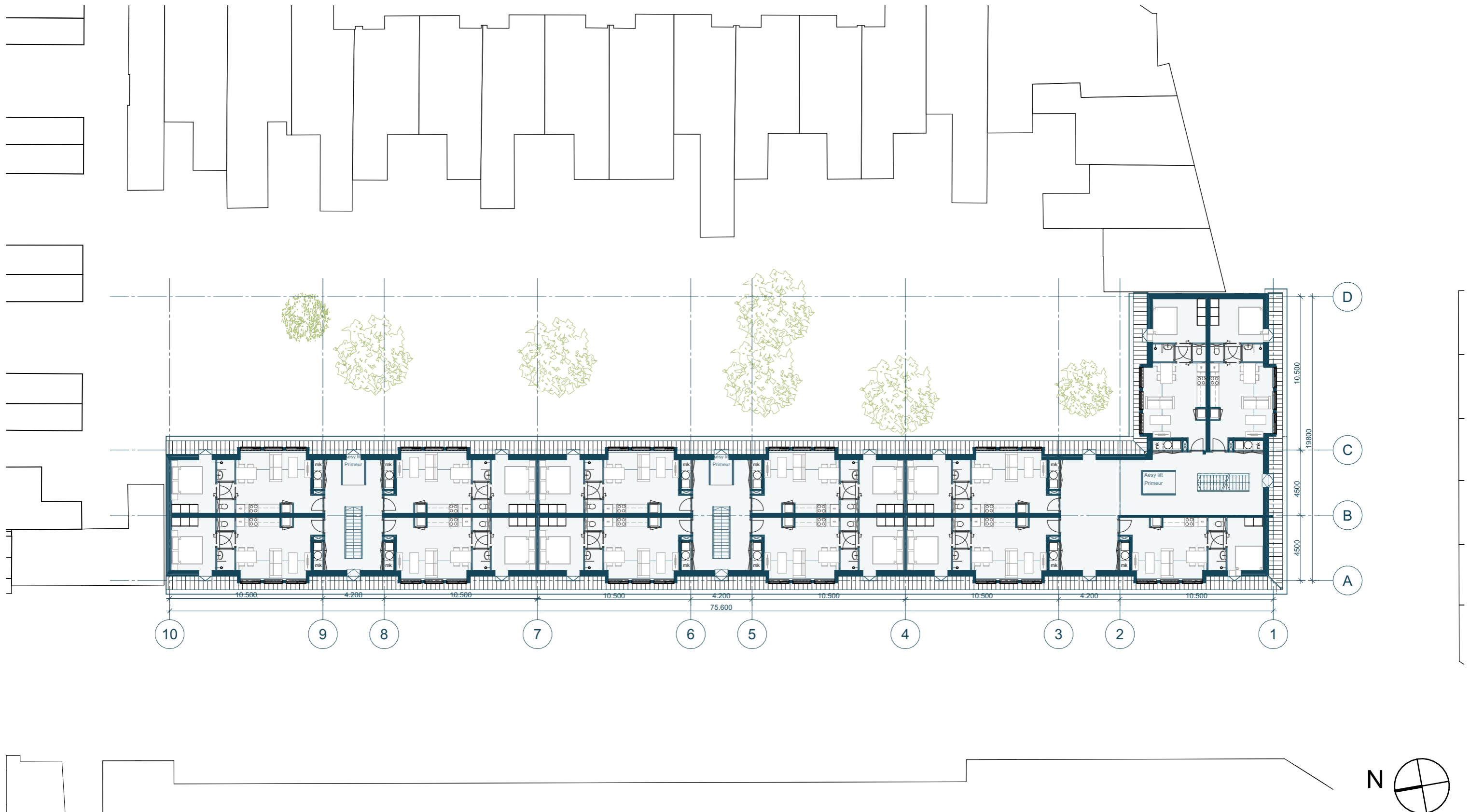
# EERSTE VERDIEPING

1:250

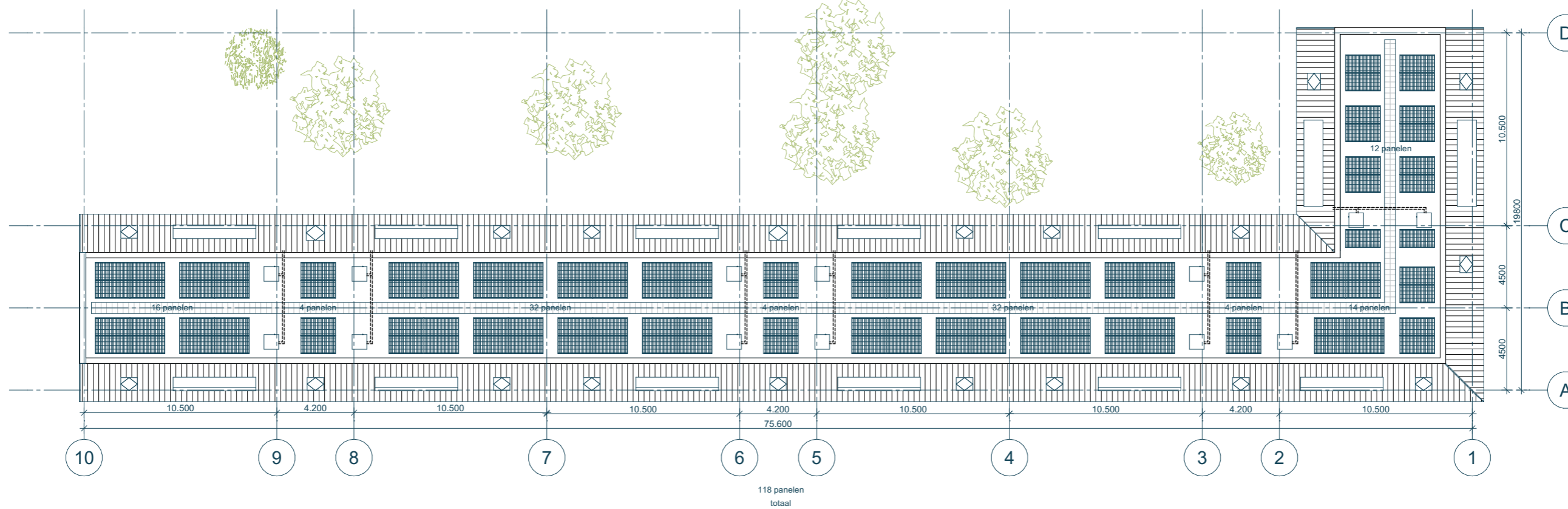


# TWEEDE VERDIEPING

1:250



positie PV panelen indicatief



# HET GEBOUW

Kruising Weltevredenstraat en Bataviastraat



# HET GEBOUW

Vanuit zuidkant Weltevredenstraat



# HET GEBOUW

Noordkant Weltevredenstraat







# VERZACHTEN OVERGANG PRIVÉ NAAR OPENBAAR – VOORZIJDE

Geveltuinen en klimplanten in volle grond



Geveltuinen(60 cm) en gevelgroen in volle grond als zachte overgang. Ruimte voor bankjes ter activering van de straat. Extra waterbergingscapaciteit

# VERZACHTEN OVERGANG PRIVÉ NAAR OPENBAAR – VOORZIJDDE

Geveltuinen en klimplanten in volle grond



situatie overzijde: zachte overgang van geveltuinen (60cm) met bankjes



nieuwe situatie: zachte overgang van geveltuinen (60cm) met bankjes



# HET GEBOUW

Kopgevel bataviastraat







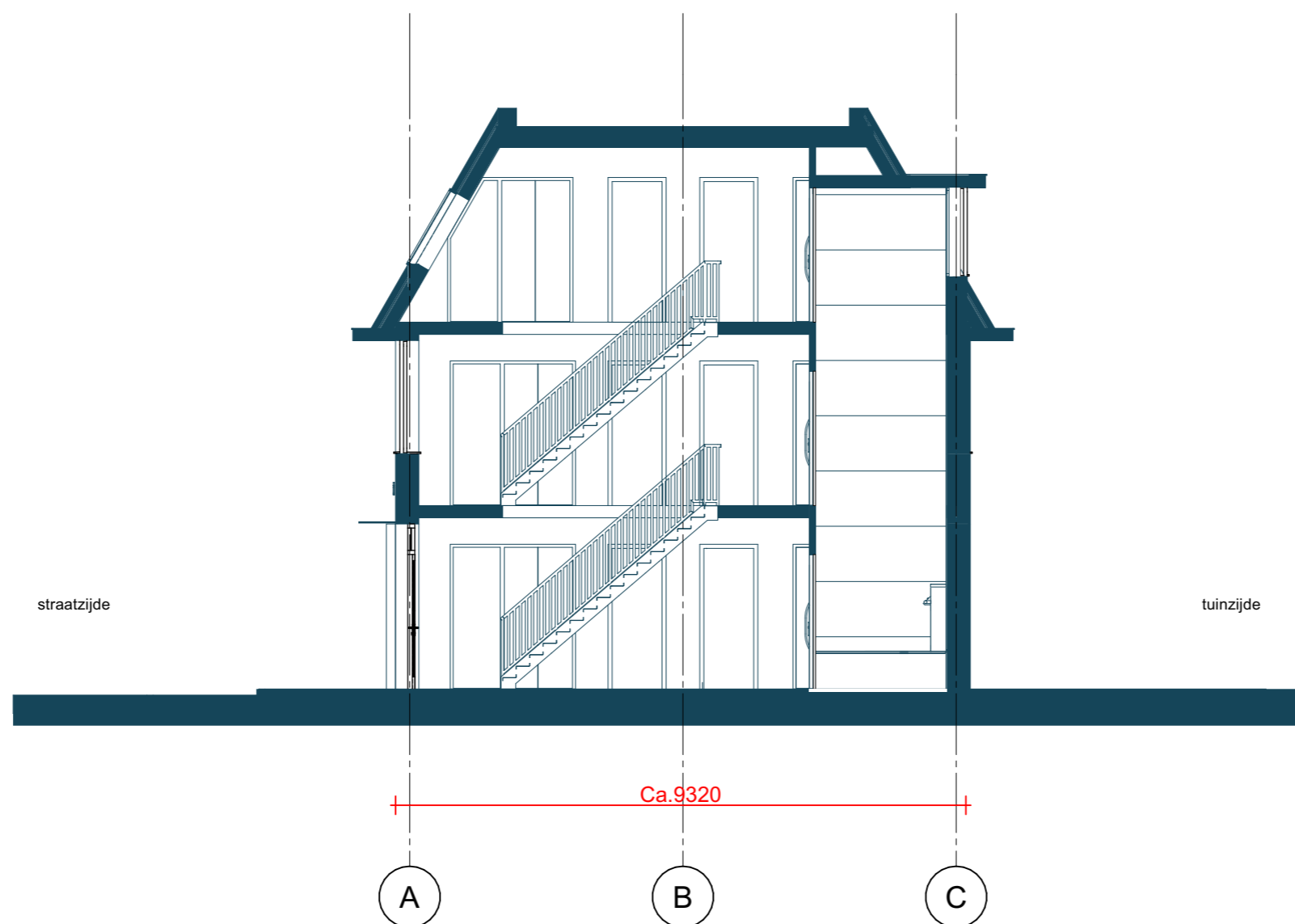
# DOORSNEDE WONINGEN

1:100



# DOORSNEDE HAL

1:100



# GEVELS

1:250



## KLEUR- EN MATERIAALSTAAT

onderdeel	materiaalomschrijving	kleur	code
gevelmetselwerk	steenstrips, halfsteens verband liggend, verbijzondering band halfsteens verband staand	zandkleurig	
gevelmetselwerk plint	steenstrips, halfsteens verband liggend	lichtbruin	
gevelmetselwerk entrees	steenstrips, halfsteens verband liggend verbijzondering band halfsteens verband staand	lichtbruin	
kozijnen	hout, geschilderd	wit	RAL 9010
kozijnen entree portiek voorzijde	hout, geschilderd	koperbruin	RAL 8004
zetwerk entrees en poort	zetwerk, staal, geperforeerd	koperbruin	RAL 8004
postkasten/intercom	staal, gecoat	koperbruin	RAL 8004
luifels	zetwerk, staal	koperbruin	RAL 8004
letters boven entrees	staal, in kleur gecoat	koperbruin	RAL 8004
dakcapellen	WBP multiplex, geschilderd	wit	RAL 9010
daktrim	aluminium, gecoat	donker grijs	
dak	pannen	natuurrood	
goot	WBP multiplex, geschilderd	wit	RAL9010
hemelwaterafvoeren	ronde buis, staalplaat, in kleur gecoat	grijs	
waterslag	kunststeen	lichtgrijs	
gevelgroen	klimplanten in volle grond, op spankabels		
nestkasten	beton inbouw	grijs	



PARKEERTELLING

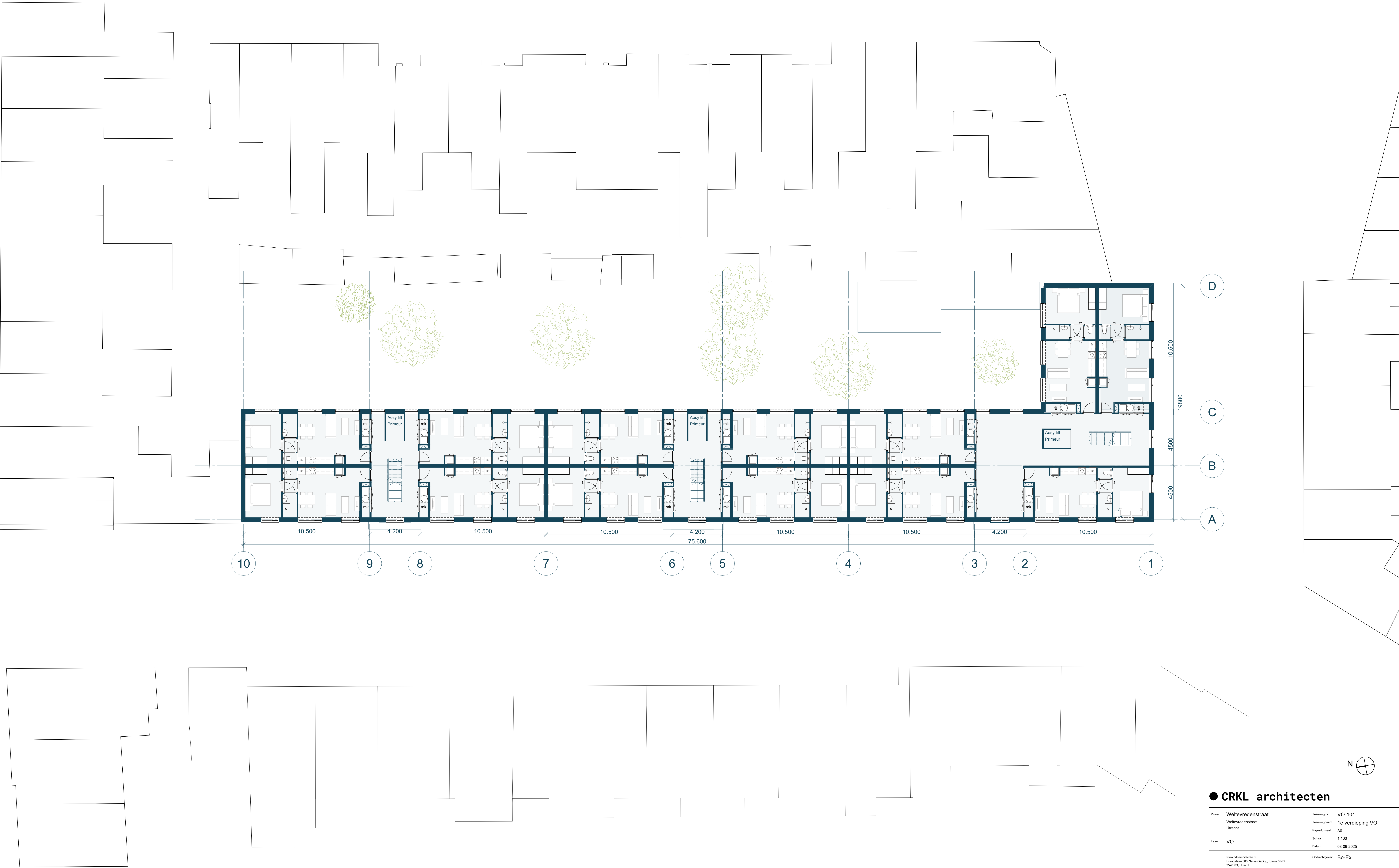
Project		Weltevredenstraat Utrecht					
<b>Huidige parkeernorm</b>							
<b>Parkeerbehoefte huidige situatie / Rechtens verkregen niveau</b>							
m2 bvo	aantal won	norm (min)	norm (bew)	norm (bez)	parkeerplaatsen	totaal bew	totaal bez
< 55	5	0,43	0,23	0,20	2,15	1,15	1,00
55 - 80	7	0,67	0,47	0,20	4,69	3,29	1,40
80 - 130	12	0,69	0,49	0,20	8,28	5,88	2,40
>130	1	1,01	0,81	0,20	1,01	0,81	0,20
<b>totaal</b>	<b>25</b>				<b>16,13</b>	11,13	5,00
<b>Parkeerbehoefte nieuwe situatie</b>							
m2 bvo	aantal won	norm (min)	norm (bew)	norm (bez)	parkeerplaatsen	totaal bew	totaal bez
< 55	38	0,43	0,23	0,20	16,34	8,74	7,60
55 - 80		0,67	0,47	0,20	0,00	0,00	0,00
80 - 130		0,69	0,49	0,20	0,00	0,00	0,00
> 130		0,83	0,63	0,20	0,00	0,00	0,00
<b>totaal</b>	<b>38</b>				<b>16,34</b>	8,74	7,60
<b>Vershil</b>					<b>0,21</b>		
Parkeerbehoefte in gemeente Utrecht wordt afgerond op een heel getal							
<b>Nog op te lossen</b>					<b>0,00</b>		
<b>Fietsparkeerbehoefte bewoners</b>							
			aantal	norm m2	totaal m2		
Bewoners fietsparkeren woningen < 50 m2 go			38	1,5	57,0		
<b>totaal</b>					<b>57,0</b>		
<b>Fietsparkeerbehoefte bezoekers</b>							
			aantal won	norm	fietsparkeerplaatsen		
38 appartementen			38	0,50	19,00		
<b>totaal</b>					19,00		
<b>Fietsparkeerbehoefte bezoekers</b>					<b>19</b>		



BIJLAGE

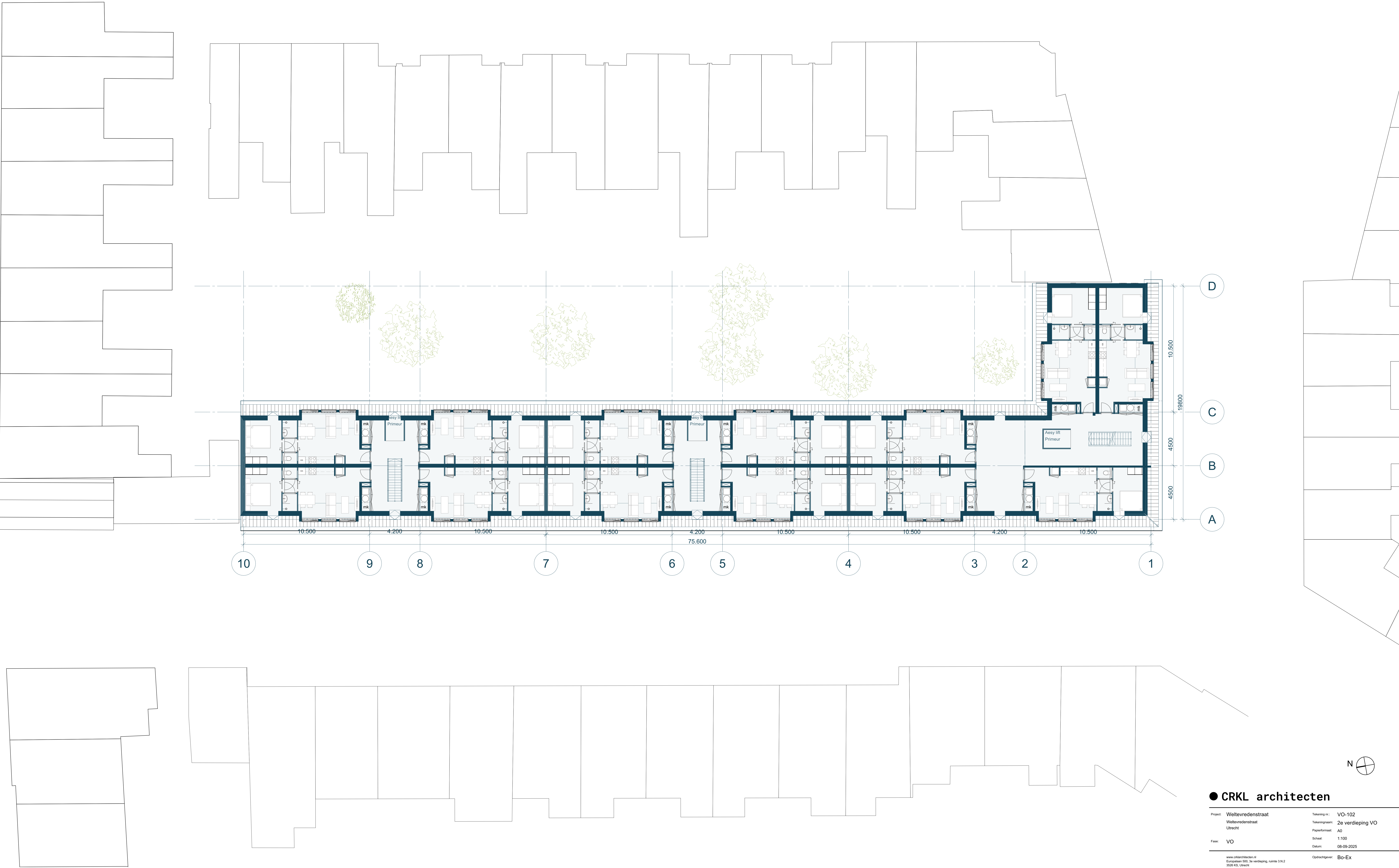






● CRKL architecten

Project:	Wellevedenstraat Utrecht	Tekening nr.:	VO-101
Fase:	VO	Tekeningsooms:	1e verdieping VO
		Papierformaat:	A0
		Schaal:	1:100
		Datum:	08-09-2025
		Opdrachtgever:	Bo-Ex



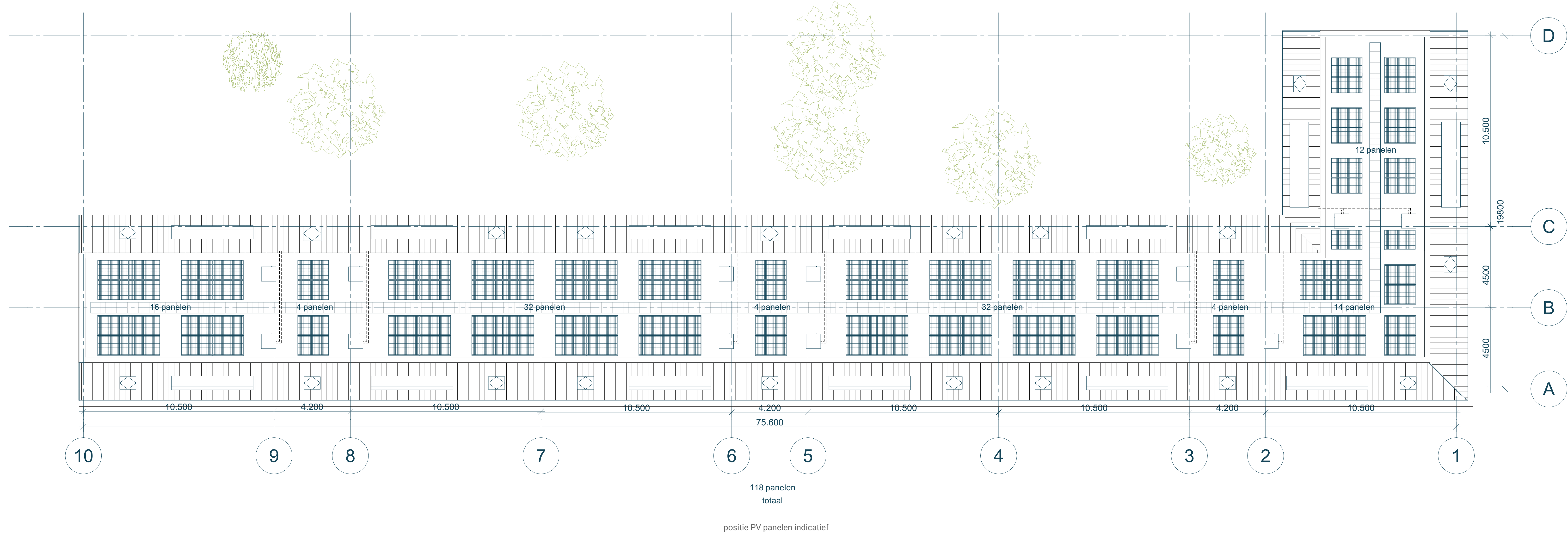
● CRKL architecten

Project: Weltevredenstraat Utrecht	Tekening nr.: VO-102 Tekeningnaam: 2e verdieping VO Papierformaat: A0 Schaal: 1:100 Datum: 08-09-2025
---------------------------------------	---

www.crklarchitecten.nl  
Europalaan 50, 3e verdieping, ruimte 3.N.2  
3529 KJ, Utrecht

Opdrachtgever: Bo-Ex

● CRKL architecten 34



● CRKL architecten

Project: Weltevredenstraat Utrecht	Tekening nr.: VO-102 Tekeningnaam: dak VO Papierformaat: A0 Schaal: 1:100 Datum: 08-09-2025
---------------------------------------	---

www.crlkarchitecten.nl  
Europalaan 50, 3e verdieping, ruimte 3.N.2  
3529 KJ, Utrecht

Opdrachtgever: Bo-Ex  
● CRKL architecten 35



● CRKL architecten

Project: Weltevredenstraat  
Utrecht

Tekening nr.: SO-200  
Tekeningnaam: Aanzichten  
Papierformaat: A0  
Schaal: 1:100  
Datum: 08-09-2025

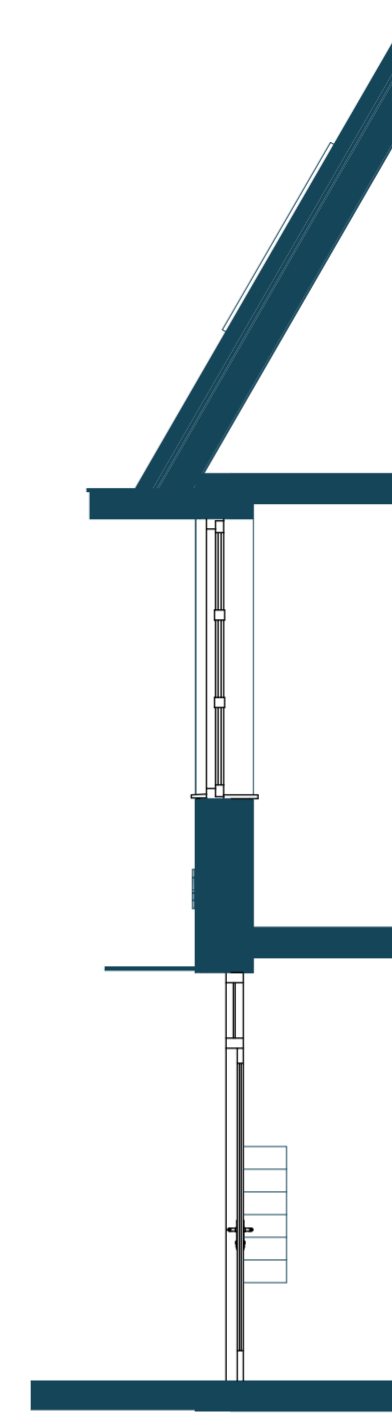
www.crklarchitecten.nl  
Europalaan 50, 3e verdieping, ruimte 3.N.2  
3520 KJ, Utrecht

Opdrachtgever: Bo-Ex

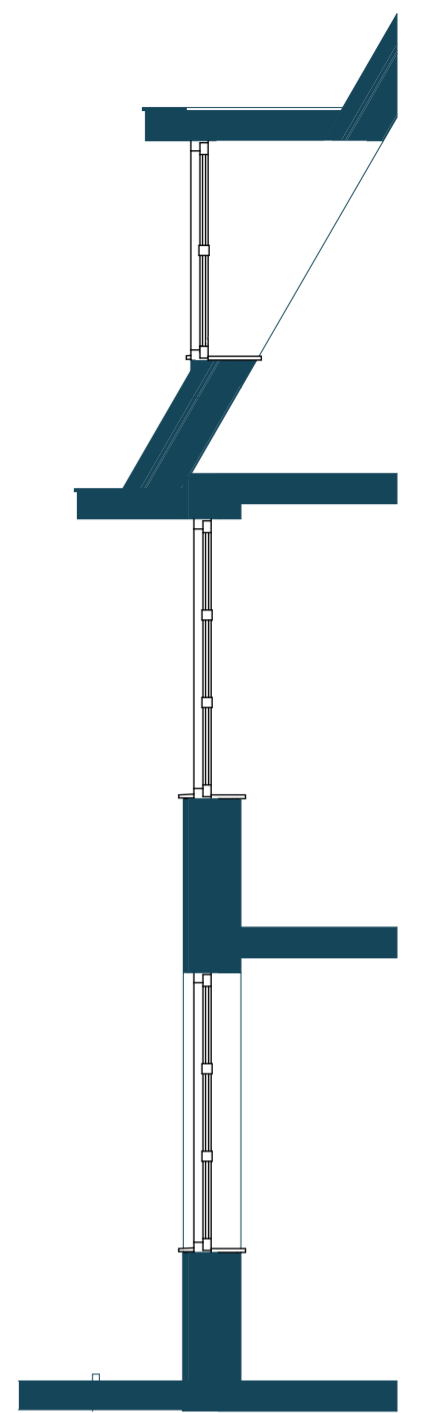
# GEVELFRAGMENT

1:50

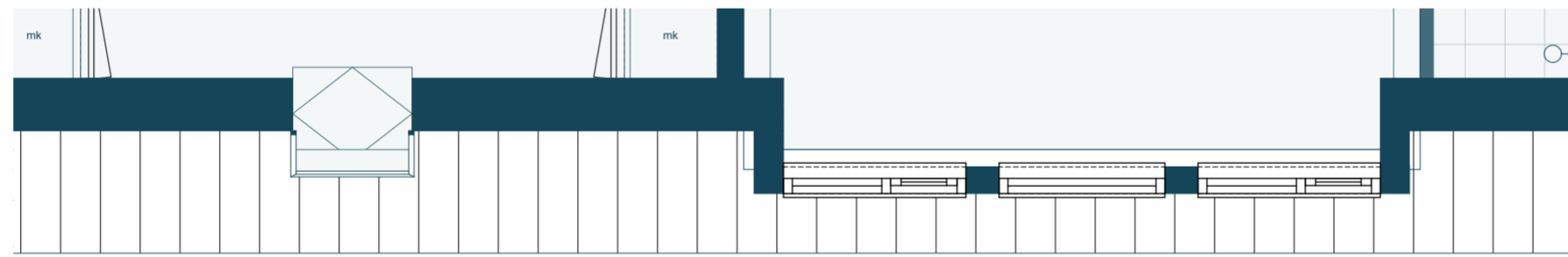
- aluminium daktrim, in kleur
- multiplex, wbp, geschilderd
- houten kozijnen, geschilderd
- dakraam
- aluminium daktrim, in kleur
- multiplex, wbp, geschilderd
- gevelmetselwerk band staand, zandkleurig
- gevelmetselwerk, lichtbruin
- gevelmetselwerk band staand, lichtbruin
- Naam van boom Jakarta(Weltevreden), stalen letters op gevel
- stalen luifel, koperbruin, RAL 8004
- kozijn entree in kleur, koperbruin, RAL 8004
- brievenbus in kozijn, koperbruin
- zetwerk staal, geperforeerd, afbeelding van boom Jakarta(Weltevreden)
- intercom in negge
- gevelmetselwerk, zandkleurig
- gevelmetselwerk plint, lichtbruin



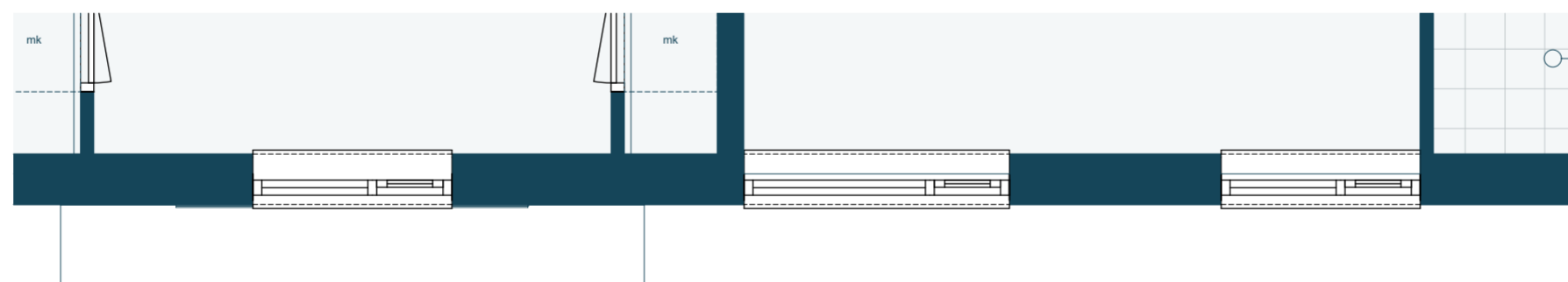
doorsnede entree



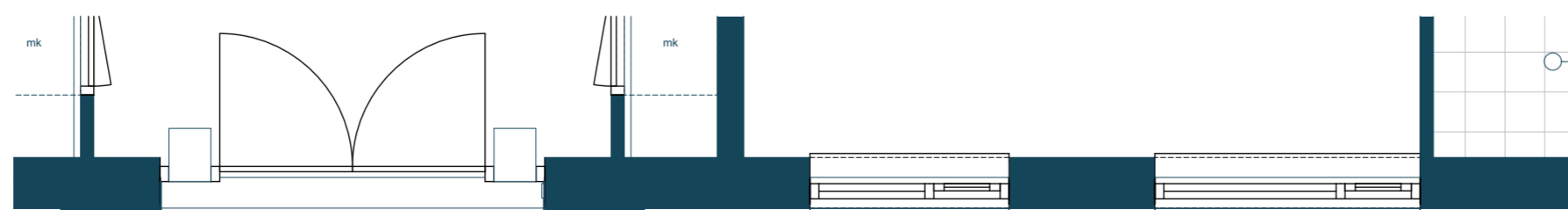
doorsnede woning



2e verdieping



1e verdieping



Begane grond

## ● CRKL architecten

Project: Weltevredenstraat  
 Weltevredenstraat  
 Utrecht

Fase: VO

Tekening nr.: VO-001  
 Tekeningnaam: Gevelfragment  
 Papierformaat: A2  
 Schaal: 1:50  
 Datum: 08-09-2025

Opdrachtgever: Bo-Ex

www.crklarchitecten.nl  
 Europalaan 500, 3e verdieping, ruimte 3.N.2  
 3526 KS, Utrecht

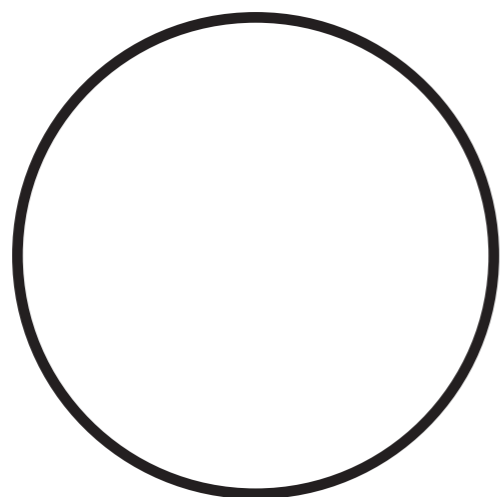


● CRKL architecten

Project: Weltevredenstraat Weltevredenstraat Utrecht	Tekening nr.: VO-003 Tekeningnaam: Bewasbaarheid inventarisat Papierformaat: A2
Fase: VO	Schaal: 1:50 Datum: 08-09-2025

www.crklarchitecten.nl  
Europalaan 500, 3e verdieping, ruimte 3.N.2  
3526 KS, Utrecht

Opdrachtgever: Bo-Ex



## Eenvoud

Wij geloven in de schoonheid van eenvoud. Onze ontwerpen zijn helder en krachtig. Ze passen als vanzelfsprekend in hun context. In een steeds complexere wereld mag de architectuur rust en eenvoud uitstralen.

De cirkel staat ook voor rationele ontwerpen; maximaal efficiënt in de verhouding oppervlak-omtrek.

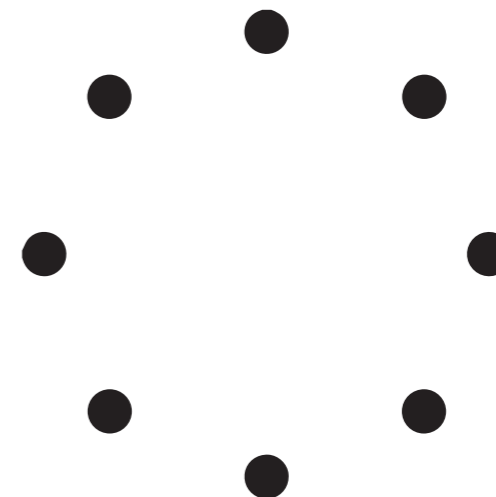


## Duurzaam

Onze projecten zijn duurzaam. Vanuit ons streven naar eenvoud, vanuit onze kennis van duurzame maatregelen en hoe je deze integreert in een ontwerp.

Steeds minder CO2 met slimme energieconcepten, minder verspilling door circulair bouwen en meer biodiversiteit. Groen en gezond wonen staat centraal.

De cirkel staat voor de aarde.



## Samen

Gebouwen ontwerpen we samen. Met de opdrachtgever, met de gemeente en in participatie met bewoners of omwonenden. Zo ontstaat architectuur die van ons allemaal is.

We streven naar collectiviteit in al onze projecten. Hoe kan architectuur verbinden? Welke kansen bieden nieuwe vormen van collectief wonen?

De cirkel staat voor samen.

# ● CRKL architecten

Europalaan 500, 3e verdieping, ruimte 3.N.2  
3526 KS, Utrecht

Lars Zwart  
+31 6 46233603  
lars.zwart@crklarchitecten.nl

Freek Laarhoven  
+31 6 47140662  
freek.laarhoven@crklarchitecten.nl

WELTEVREDENSTRAAT, UTRECHT